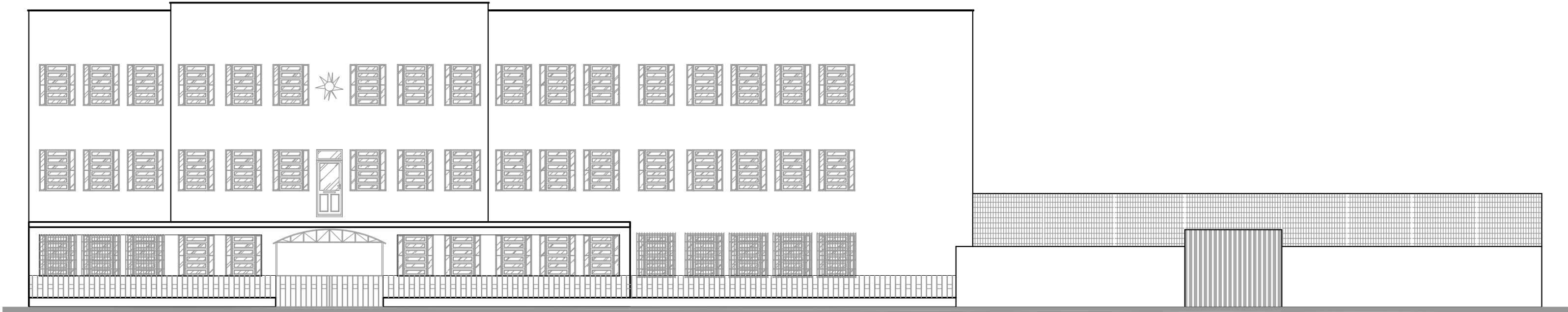
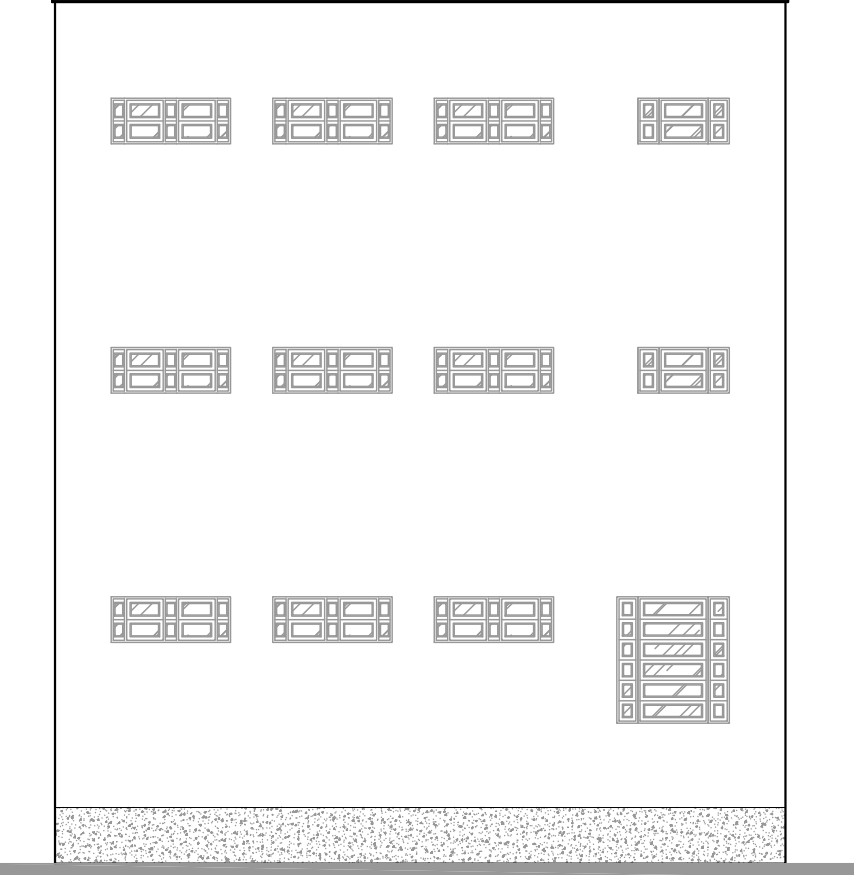


FACHADA LESTE
ESC.: 1/75



FACHADA NORTE
ESC.: 1/100



FACHADA NORTE
ESC.: 1/75

SUPERFÍCIE ALVENARIAS: 739,30m²
SUPERFÍCIES METÁLICAS: 403,19m²
TOTAL SUPERFÍCIES P/ PINTURA: 1.142,49m²

- CORES REFERÊNCIA:
- ÁGUAS RASAS 092 (EUCATEX) OU
 - MAR DE PRATA (ANJO) OU
 - PEDAÇO DE PARAÍSO (SHERWIN WILLIAMS)
- P/ ALVENARIAS:
- COCO QUEIMADO 277 E. (EUCATEX) OU
 - CASCATEL (ANJO) OU
 - TRAMA DE VIME (SHERWIN WILLIAMS)
- P/ SUPERFÍCIES METÁLICAS:

<div><div><div></div></div><div><div>PREFEITURA MUNICIPAL DE SÃO BORJA</div><div>SECRETARIA MUNICIPAL DE EDUCAÇÃO</div><div>DEPARTAMENTO DE CAPTAÇÃO DE RECURSOS E INVESTIMENTOS</div><div>E PROJETOS E PROGRAMAS ESPECIAIS</div><div>CENTRO ADMINISTRATIVO SALVADOR LIONÇO PEREIRA ALVAREZ</div><div>RUA VEREADOR EURICO BATISTA DA SILVA, nº 64, - SÃO BORJA-RS</div></div></div>			
LEVANTAMENTO TOPOGRÁFICO PLANIMÉTRICO P/ FINS DE RETIFICAÇÃO DE ÁREA DE LOTE URBANO E UNIFICAÇÃO			
RESPONSÁVEL TÉCNICO:		PROPRIETÁRIO:	COORDENADOR DEPTO.
ARQ. MAYCON FRANCHINI - CAU A57162-8		MUNICÍPIO DE SÃO BORJA	LEANDRO ALMEIDA FRIZON
OBRA:		ÁREA:	INDICADAS
PINTURA DAS FACHADAS NORTE E LESTE DA EMEF SAGRADO CORAÇÃO DE JESUS		MUNICÍPIO:	SÃO BORJA - RS
ENDEREÇO:		Nº PRANCHA:	
RUA GENERAL MARQUES, nº 335, SÃO BORJA/ RS		01	
PROJETO:	LEVANTAMENTO	ASSUNTO:	LEVANTAMENTO ARQUITETÔNICO
ESCALAS:	INDICADAS	DATA:	NOVEMBRO 2021