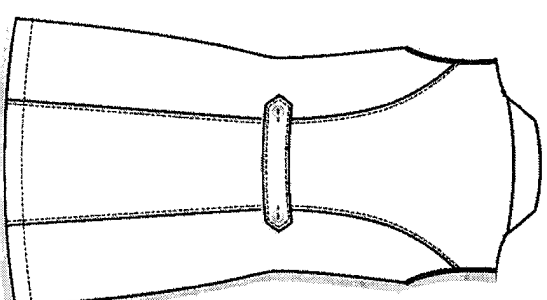
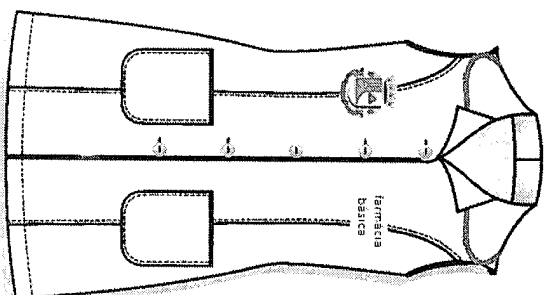


PREFEITURA MUNICIPAL DE SÃO BORJA

OBS : Símbolo e letras
bordadas no lado direito.
LETRAS NA COR BRANCA

Colete: cor azul marinho



FARMÁCIA BÁSICA

SECRETARIA MUNICIPAL DE SAÚDE

OBS: letras bordadas no lado
esquerdo
LETRA NA COR BRANCA